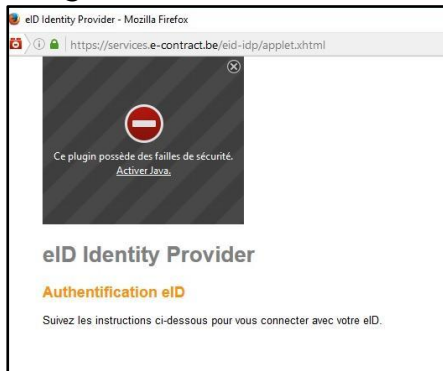
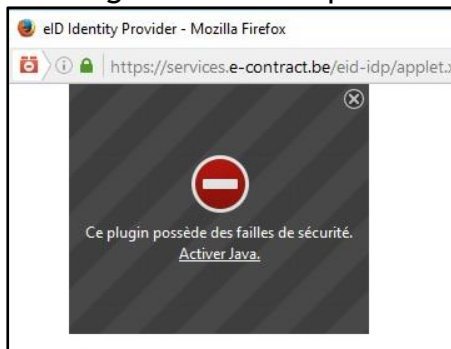


Procédure de connexion aux e-Services des AP

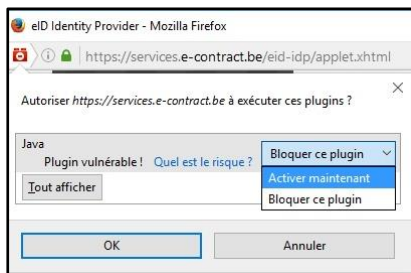
- 1) Lorsque vous cliquez sur « Se connecter », une fenêtre « eID Identity provider » devrait apparaître.
Si ce n'est pas le cas, vous devriez vérifier les paramètres de votre navigateur et autoriser l'ouverture des pop-up pour ce site.



- 2) Si Java n'est pas activé sur votre ordinateur, cliquez sur « Activer Java » en haut à gauche dans le premier popup.



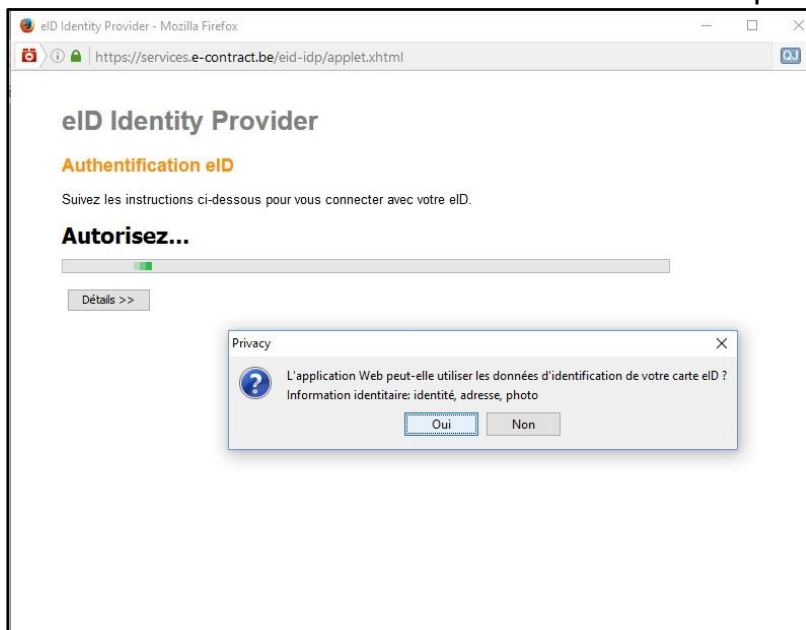
Choisissez ensuite « Activer maintenant ».



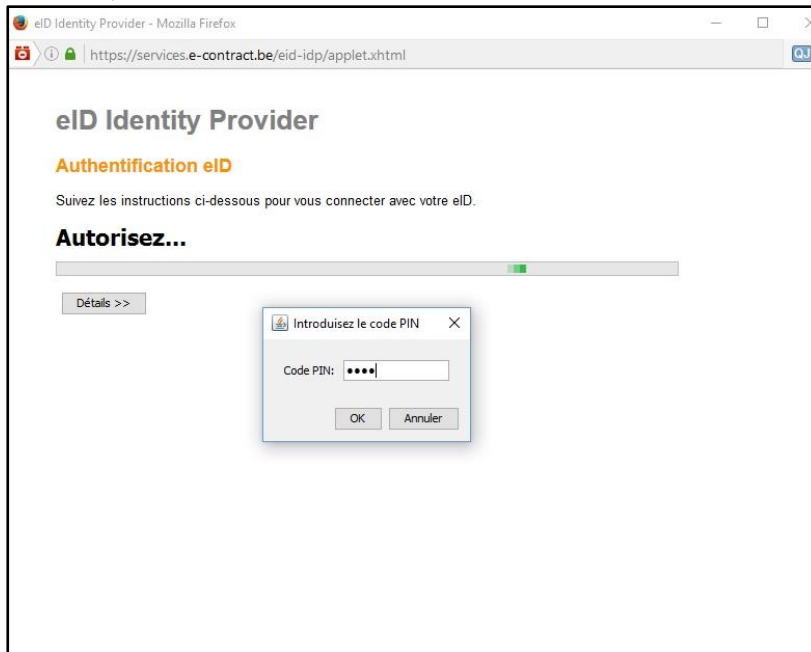
- 3) Un nouveau popup apparaît ensuite vous demandant d'exécuter l'application eID Applet. Cliquez « Exécuter ». Si vous ne désirez plus recevoir ce popup, cocher « Ne plus afficher ce message pour les applications de l'éditeur et de l'emplacement ci-dessus ».



- 4) Ensuite, un autre pop-up apparaît vous demandant l'autorisation de consulter les données de votre carte d'identité. Cliquez « Oui ».



5) Ensuite, vous devez entrer le code PIN de votre carte d'identité.



6) Les données de votre carte d'identité sont ensuite lues.

